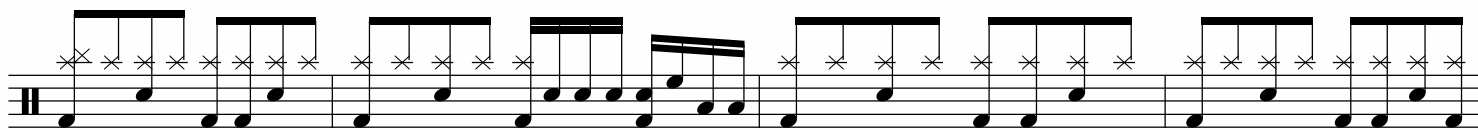
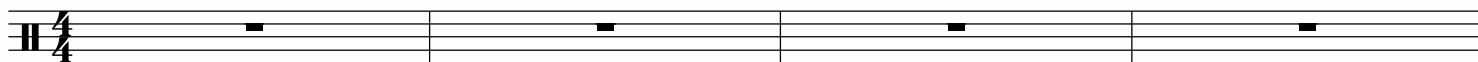
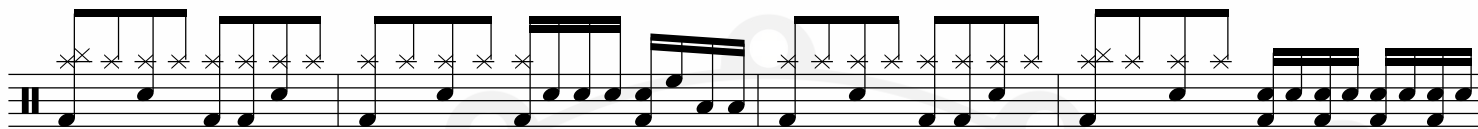


Упрощенная версия

Вступление



L R L R L R L

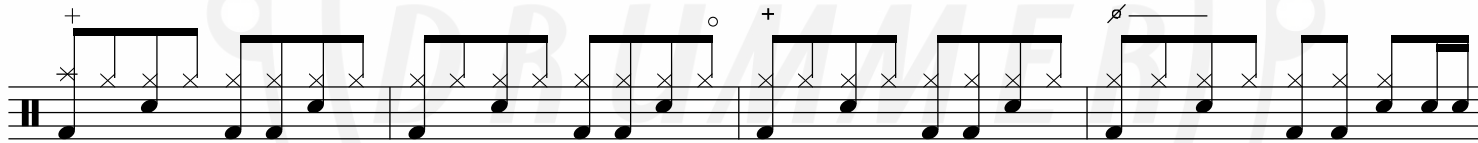
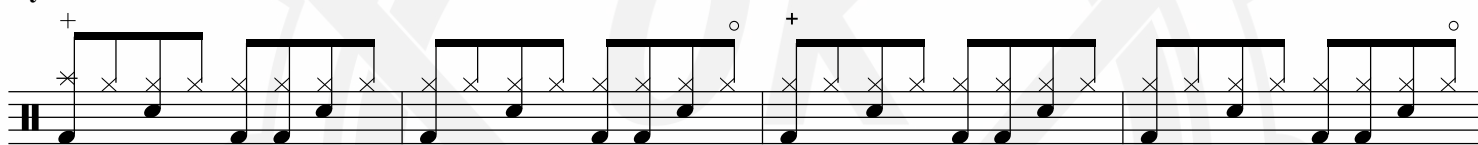


L R L R L R L

R L R L R L R L



Куплет



R L

Припев

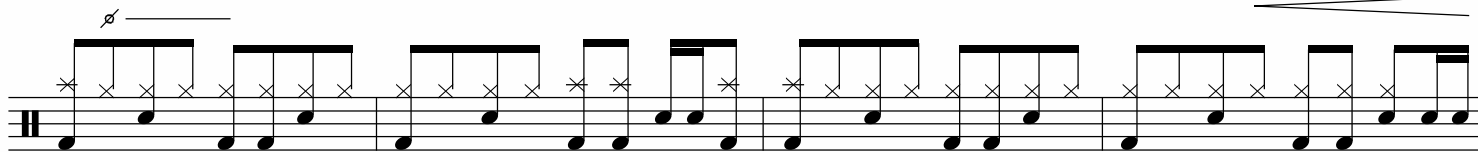


L R L R L R L



L R L R L R L

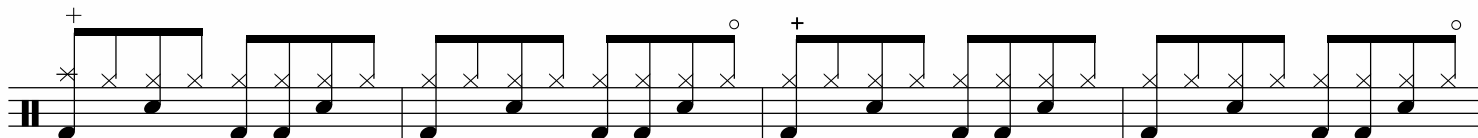
R L R L R L R R



R L

R L

Куплет



R L

Припев

L R L R L R L

L R L R L R L

R L R L R L R L

Бридж (гитарное соло)

L R L R L R L

L R L R L R L

L R L R L R L

R L R L R L R L R L

R L

R L

R L

R/L

R L R L R L R L R L R L

Кода

L R L R L R L

Ключ



Малый барабан

Напольный том

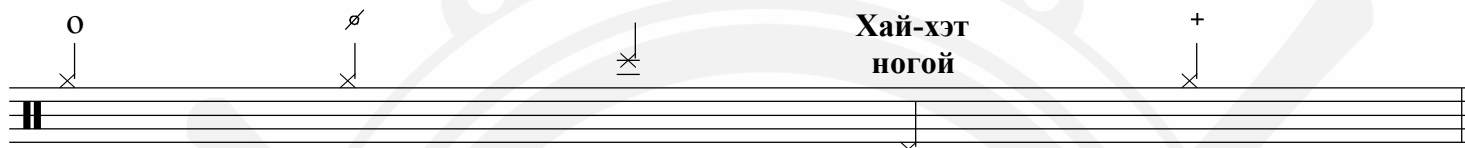
Тарелка крэш

Бас-барабан

Том 1

Закрытый хай-хэт

Тарелка сплэш/крэш2



О

Хай-хэт ногой

+

Открывание хай-хэта

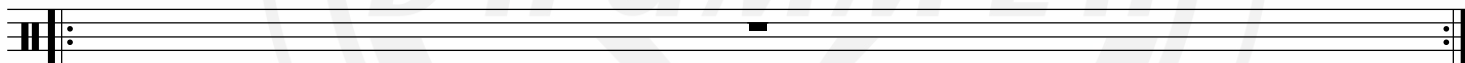
Полуоткрытый хай-хэт
(горизонтальная линия после такого знака означает, что все последующие хай-хэты тоже полуоткрытые до смены тарелки или до знака закрытого хай-хэта)

Тарелка чайна

Также этот знак используют для обозначения ноты, на которой нужно закрыть хай-хэт после открывания

Знак, обозначающий ноту, на которой нужно закрыть хай-хэт после открывания

Такие знаки с двух сторон означают, что этот фрагмент нужно повторить еще раз.



Цифра над вторым знаком означает сколько раз нужно повторить фрагмент.

x4

